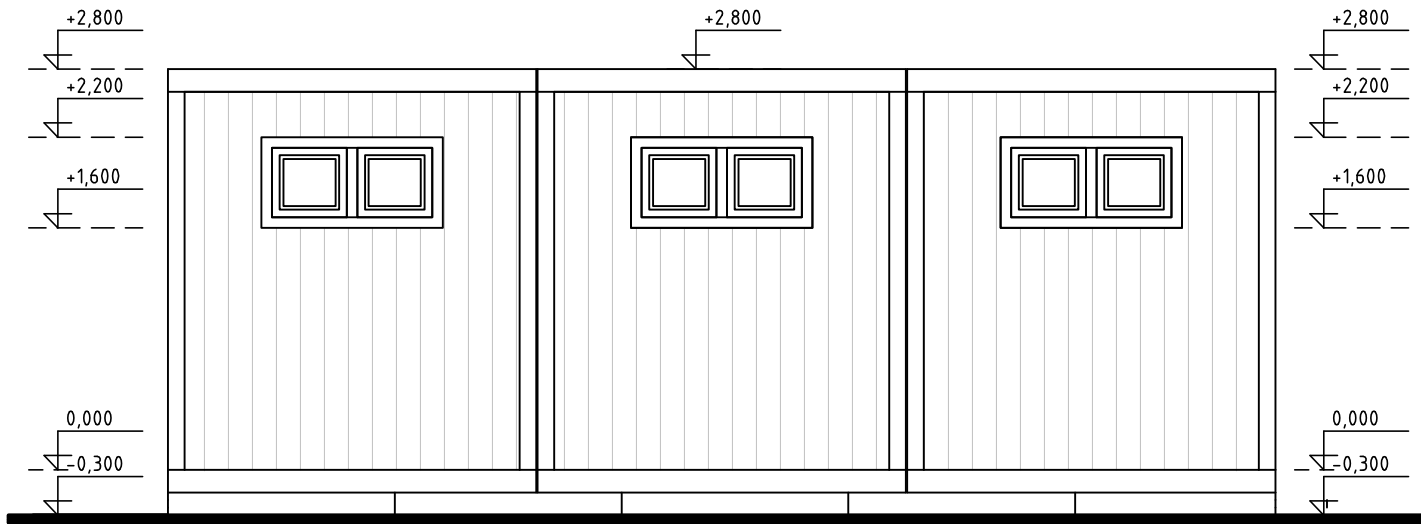
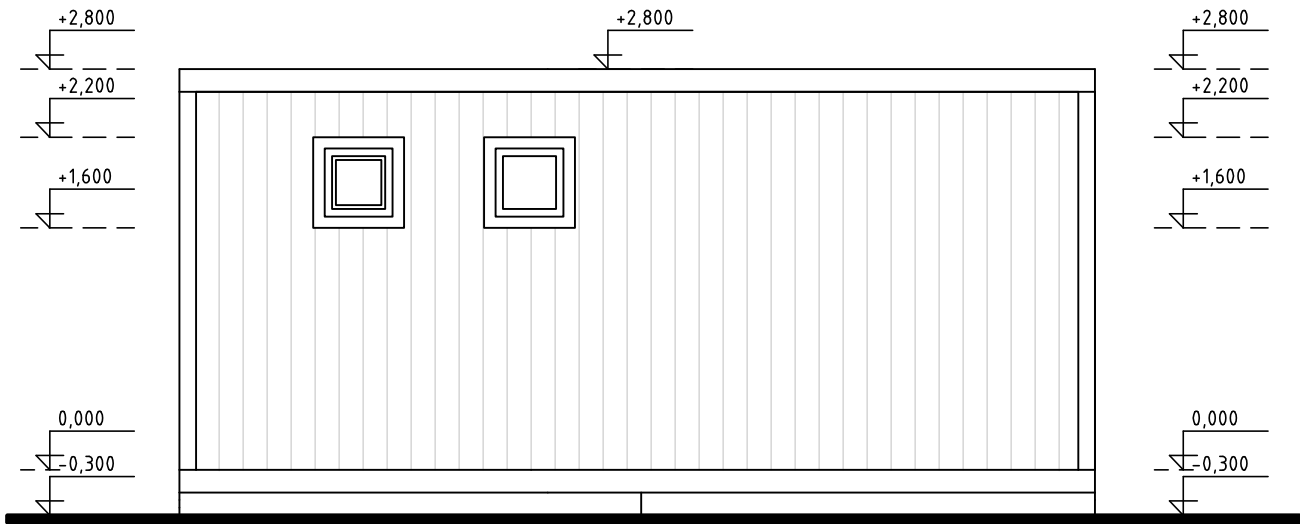


PŮDORYS KONTEJNEROVÉ SESTAVY

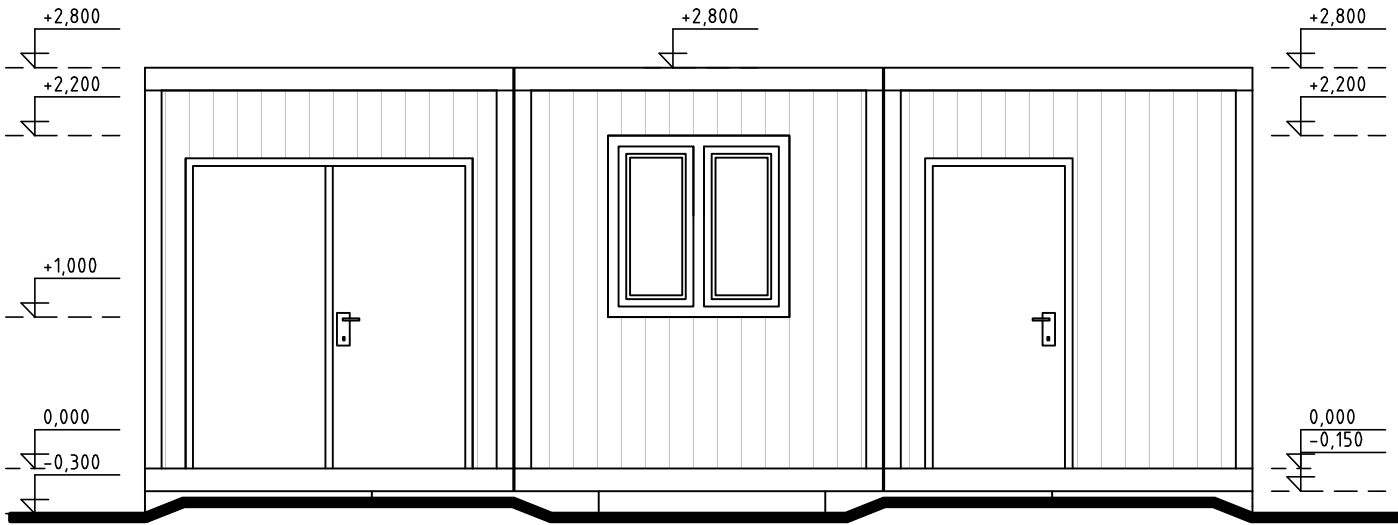
JIŽNÍ POHLED



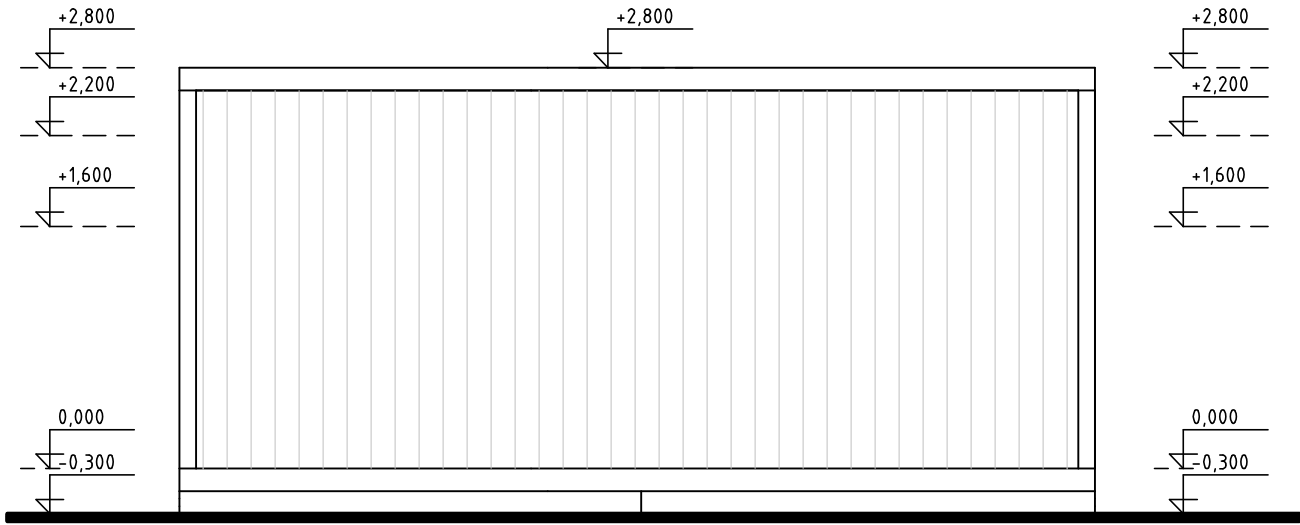
VÝCHODNÍ POHLED



SEVERNÍ POHLED



ZÁPADNÍ POHLED




POZNÁMKY:

JEDNÁ SE O VÝROBEK PLNÍCÍ FUNKCI STAVBY. DODAVATEL KONTEJNEROVÝCH MODULU JE POVINEN DISPONOVAT CERTIFIKÁTEM, NEBO PROHLÁŠENÍM O TÉTO SKUTEČNOSTI.

JEDNÁ SE O STAVBU, KTERÉ JE ZE SVÉHO CHARAKTERU ŘEŠENA JAKO STAVBA PROVIZORNÍ (DOČASNÁ) A BUDE SLOUŽIT JAKO ZÁZEMÍ PRO ALTLETICKÝ ODDÍL VYUŽÍVAJÍCÍ PŘÍLEHLÉ SPORTOVIŠTĚ.

STAVBA BUDE VYUŽÍVÁNA POUZE V RÁMCI SPORTOVNÍ SEZÓNY JARO-PODZIM. PŘES ZIMU NEBUDE STAVBA VYUŽÍVÁNA.

Zodpovědný projektant:	Vypracoval:	<div> OK PROJECT - projekce staveb s. r. o. tel: 608 221 842, info@okproject.cz</div>	
Ing. Karel Oubělický	Ing. Karel Oubělický		
Stavebník:	Město Krnov, Hlavní náměstí 96/1, 794 01 Krnov; IČ: 002 961 39		
Místo stavby:	parc. č. 1017/4 a parc. č. 1017/3, k. ú.: Krnov - Horní Předměstí		
Název stavby:	Atletický stadion v Krnově - sestava kontejnerů	Číslo zakázky:	04/21/OK
Část PD:	Dokumentace územního souhlasu	Datum:	04/2021
Výkres:	Pohledy	Stupeň:	ÚS
		Měřítko:	1:50
		č.výkresu:	07